



Mont Blanc Lab Un marathon collaboratif

Deuxième édition
27-29 Septembre 2019

Conception et Prototypes

Célia Bonnet-Ligeon: cbonnetligeon@creamontblanc.org

Organisation et Partenariats

Marie Anière Martinez: maniere@creamontblanc.org



Le CREA Mont-Blanc c'est une ONG scientifique travaillant sur :

1

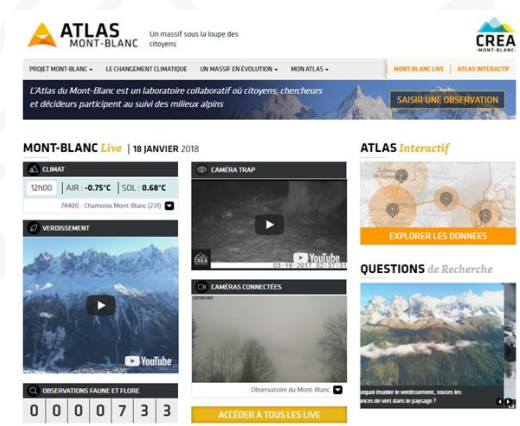
La recherche en écologie alpine

2

La *data science* au service de tous

3

La science participative



Le Mont-Blanc Lab est financé et organisé par :



ESA
AA école supérieure d'art
annecy alpes

Rassembler sur un temps très bref des volontaires aux profils très divers pour créer, imaginer, réinventer autour d'une thématique commune.

Pour les participants comme les organisateurs, ceci signifie créativité sans limite, échanges, convivialité et découverte/réappropriation d'un lieu ou d'un sujet



2011 - première de [Museomix](#), un événement collaboratif pour réinventer la médiation dans les musées.

2015 - lancement du [Maker's Asylum](#) à Mumbai, hackaton pour faciliter la vie des personnes handicapées.

2016 - [Ardèche Mix Camp](#), un événement visant à valoriser le patrimoine nature et numérique.

2017 - [Mont Blanc-Lab](#), 3 jours à Chamonix pour créer des dispositifs de médiation scientifique sur la montagne

2018 - [Dansathon](#), un événement pour inventer la danse du futur.

2017

2019

Nature et Numérique → Transmettre (à travers) l'espace et le temps



Nous transformons:

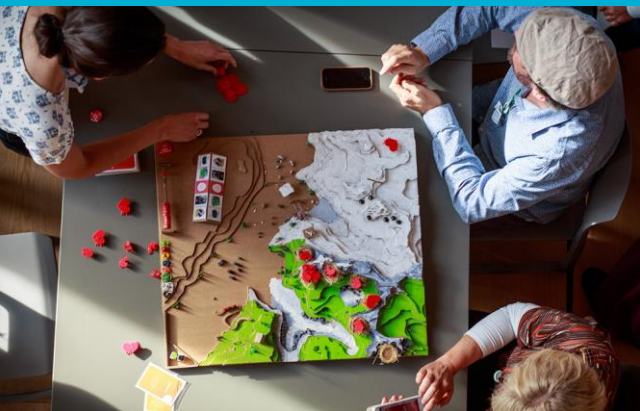
Le temps d'un week-end, l'Observatoire de Joseph Vallot se transforme en **living lab** : un laboratoire vivant où des participants de tous horizons vont **créer de nouveaux dispositifs de médiation pour la connaissance de la montagne**.



Nous construisons:

Des **prototypes opérationnels** qui seront le cœur du jardin expérimental
Un **lieu ouvert d'innovation et de transmission** sur l'étude de la Nature en montagne ;
Un **jardin participatif pour les habitants** ;
Un **camp de base pour les scientifiques** du monde entier, porté par la Vallée de Chamonix.

Pourquoi participer à cette aventure ?



Associer votre image à un évènement original et participatif à forte visibilité institutionnelle et territoriale

Répondre de façon décalée aux défis environnementaux, par l'émerveillement et la réinvention de manières de faire et transmettre

Echanger avec les partenaires et participants pour essayer de nouvelles idées

**Mettre en avant vos compétences et produits
Tester un produit en R&D**

Comment vous associer au Mont-Blanc Lab ?

Apports Matériels

Mettez à disposition un service, un matériel ou une technique



Logistique:
Transports, logement,
repas et ravitaillement

Software, Hardware,
équipement
informatique, matériel
artistique, numérique,
et de jardinage.

Apports Compétences

Proposez votre aide aux équipes en ressource externe



Développeurs web,
informatiques,
graphistes, designers,
bricoleurs, apporteurs
de solutions techniques
et technologiques,
logisticiens, jardiniers et
botanistes...

Apports Financiers

Rendez le Mont-Blanc Lab possible par une contribution financière



Vous avez une enveloppe dédiée à l'innovation ou à l'environnement ?

En nous aidant financièrement, vous contribuez à l'animation d'une communauté passionnée qui réinvente la montagne et la transmission.



Rejoignez nous pour inventer le jardin et la montagne de demain !

Rendez-vous sur la page du [Mont Blanc Lab](#)

La [vidéo](#) de l'édition 2017



Marie
Organisation et Partenariats
Mont Blanc Lab 2019
04 50 53 45 16
06 85 54 59 03
maniere@creamontblanc.org



Célia
Conception et Animation
Mont Blanc Lab 2019
04 50 53 45 16
06 88 87 99 54
cbonnetligeon@creamontblanc.org